
Station	PONT DE CHERUY CHAVANOZ
Maître d'ouvrage	S.I.V.O.M. PONT-DE-CHERUY
Exploitant	SDEI PONT DE CHERUY
Commune d'implantation	CHAVANOZ
Type de station	urbaine Isère

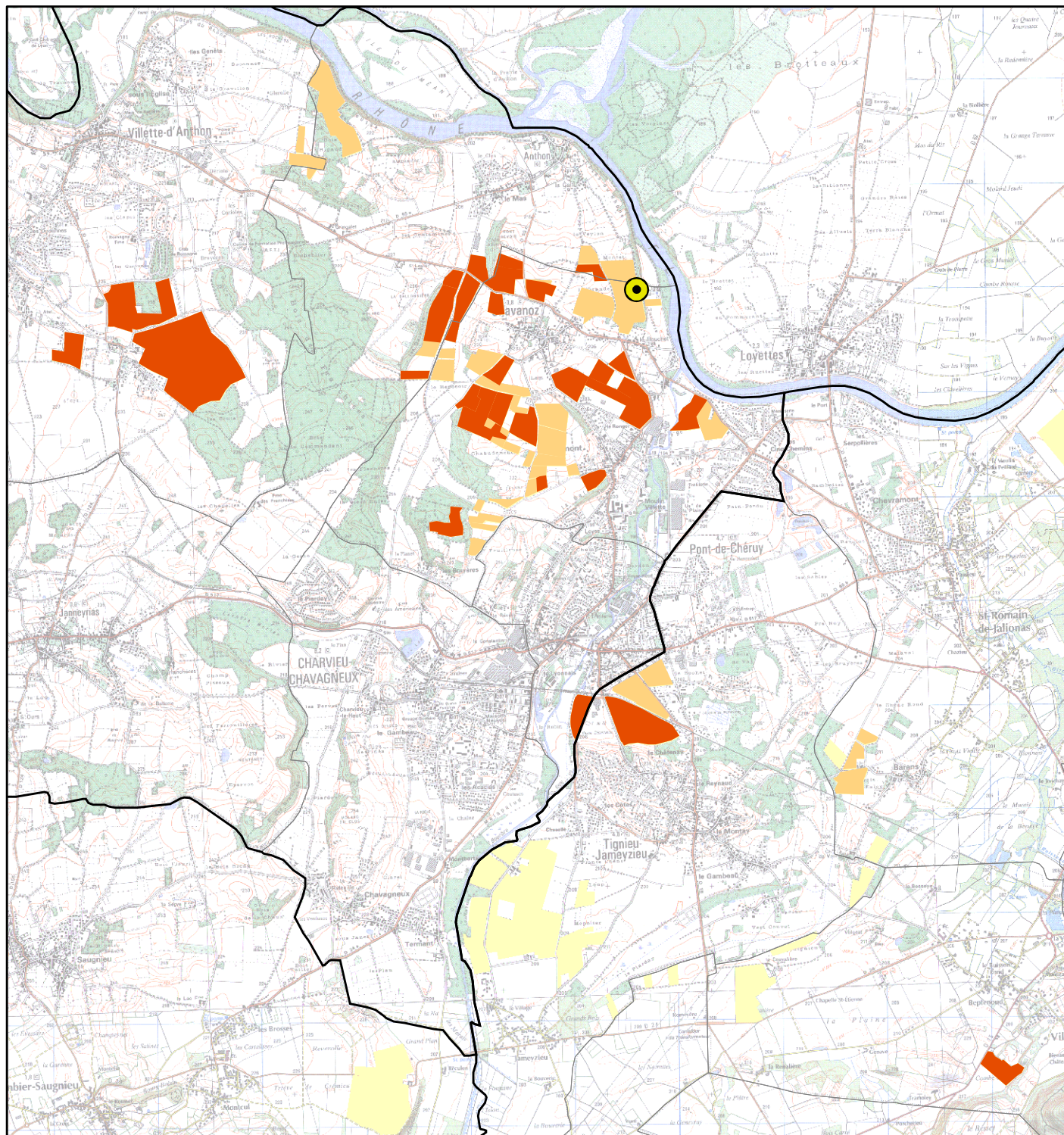
EPANDAGES 2006 :

Prestataire	Recyval
Nombre d'agriculteurs utilisateurs	8
Surface d'épandage	170,0 ha
Quantité épandue en tonnes brutes	2 599 t
% de matière sèche	17,3 %
Quantité épandue en tonnes de matière sèche	450 t MS
Dose moyenne en tonnes de matière sèche /ha	2,6 t MS/ha
Dose moyenne d'azote apportée par les boues	147 kg N/ha
Dose moyenne de CaO apportée par les boues	531 kg CaO/ha
% épandu hors période directive nitrates	0 %
Nombre d'analyses de boues : valeur agronomique	10
Nombre d'analyses de boues : ETM	4
Nombre d'analyses de boues : CTO	4
Nombre de parcelles avec boues en 2006 non cartographiées	1
Observations :	
Communes ayant reçu des boues :	

PONT DE CHERUY
 VILLETTE D'ANTHON
 TIGNIEU JAMEYZIEU
 CHAVANOZ
 ANTHON
 VILLEMOIRIEU





Type de boues : urbaines Isère

Carte N° 8



1:55 000



-  Parcelles épandues par la station l'année en cours
-  Parcelles épandues par la station les années précédentes
-  Parcelles ayant reçu des épandages d'autres stations
-  Station d'épuration (données CGI)